



# **LA MAUVAISE RÉPUTATION**

**GEOFFROY MATHIEU**

# **LES AYGALADES**

**VIVIEN AYROLES**



**BIENVENUE AU  
CENTRE D'ART  
ET DE  
PHOTOGRAPHIE  
LUMIÈRE D'ENCRE**



# LUMIÈRE D'ENCRE QU'EST-CE QUE C'EST ?

**Lumière d'Encre** est un endroit où l'on peut venir voir des expositions de photographies d'artistes contemporains, c'est-à-dire qui sont toujours vivants. C'est comme un musée mais qui se consacre uniquement à l'exposition de photographies. C'est un lieu qui a été créé en 2008 par une équipe de bénévoles, des passionnés de photographie.

## Qu'est-ce qu'on y fait ?

Nous accueillons du public et invitons petits et grands à découvrir les œuvres exposées. Nous expliquons les photographies présentées. Nous soutenons le travail des artistes à Céret, nous les encourageons à essayer de nouvelles techniques tout en leur permettant d'être exposés chez nous !

## Qu'est-ce qu'on peut y trouver ?

On peut trouver des images qui montrent des hommes, des femmes, des enfants, des paysages et toutes les autres créatures qui peuvent y habiter.

C'est parce que nous faisons tout cela que nous sommes un **centre d'art et de photographie**.



# RÈGLES DE VISITE

## Tu peux :

T'amuser à faire les jeux de ce livret



Ecrire, dessiner, prendre des photos

Partager ton avis sur l'exposition et sur le livret

Regarder les photographies



de loin

de près



Poser des questions aux personnes à l'accueil



Lire la présentation de l'exposition



Prendre tout ton temps et revenir quand tu veux



## Tu ne dois pas :

Toucher les photos



Courir

Boire ou manger



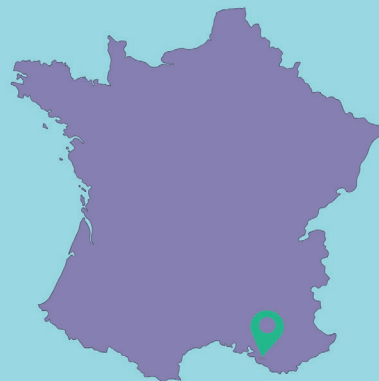
Parler trop fort



# Geoffroy Mathieu



Il naît en 1972, il a 51ans.



Il vit et travaille à **Marseille**.

Il est **photographe**.



Il veut savoir comment **les humains et la nature vivent ensemble**



Geoffroy Mathieu s'intéresse aux paysages qui changent et les prend en photo avec son appareil.



2013



2015

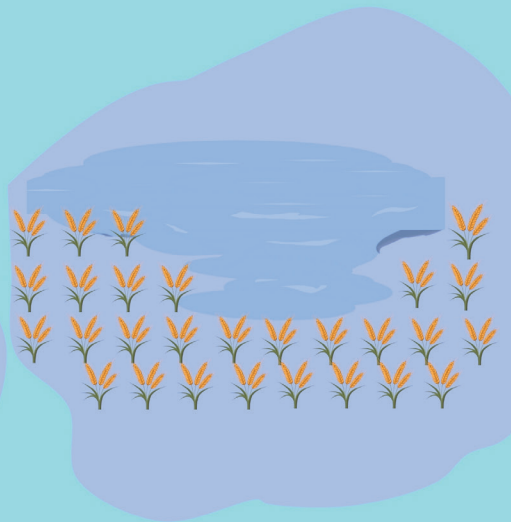
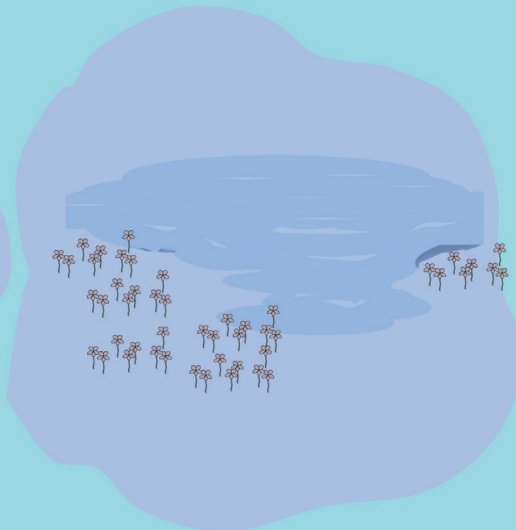
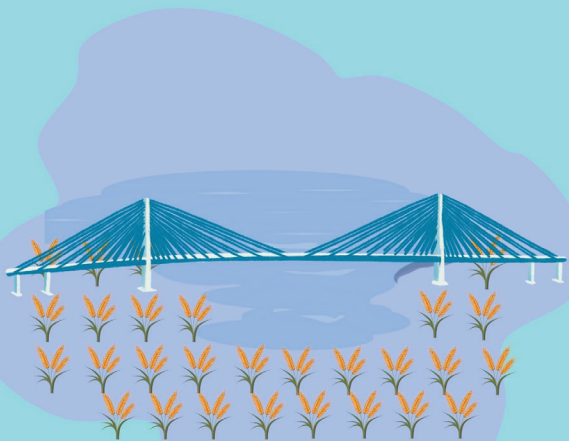


2018

Avec le temps, les villes grandissent et prennent de la place sur la nature.



## Numérote l'ordre d'évolution du paysage :



En 2013, avec **Bertrand Stofleth**, ils créent un **Observatoire Photographique du Paysage (OPP)** sur le **GR2013**.



**GR2013** est un sentier de grande randonnée d'environ 365 kilomètres de longueur, qui traverse **Marseille**.



**Les adoptants**

Les **adoptants** choisissent un paysage qu'ils vont venir photographier exactement au même endroit tous les ans, pendant **10 ans** pour voir son évolution.



**Bertrand Stofleth**



## Relie les mots qui vont ensemble :

Ville ●

Écologie ●

GR2013 ●

Geoffroy Mathieu ●

Évolution ●

● Photographe

● Urbain

● Changement

● Environnement

● Randonnée





En 2021, il photographie **le ruisseau des Ayalades**, cette série de photographies s'appelle *La mauvaise réputation, le ruisseau des Ayalades*.





Il met les photos sur son dos et parcourt un chemin.  
Cette action s'appelle  
*La manifestation des images.*



En faisant cela, il montre aux gens que **l'écologie** et la **beauté** de ce ruisseau sont gênées par les déchets de la ville qui polluent les **Aygalades**.





## Les Aygalades qu'est ce que c'est ?

Le ruisseau des **Aygalades** se jette dans la mer Méditerranée à Marseille.

Il fait **17 kilomètres** et possède deux cascades.

Le mot "**Aygalades**" trouve son origine dans le **provençal**, une langue régionale parlée dans le sud de la France. Il est dérivé du mot "**aïgal**", qui signifie "**eau**" en provençal, et du suffixe "**-ades**" qui est souvent utilisé pour désigner un **lieu** ou une zone. Ainsi, "**Aygalades**" pourrait être traduit approximativement par "**lieu où il y a de l'eau**" ou "**zone aquatique**" en français. Ce nom est probablement associé à la présence de sources ou de cours d'eau dans la région.

## Vivien Ayroles

Il naît en 1986, il a 37 ans.



Il vit et travaille à **Marseille**.



Il est photographe.

Avec son appareil photo, il observe le **comportement des humains dans leur environnement** et **les traces** qu'ils laissent de leur passage dans le **paysage**.



Le paysage montre les traces des activités humaines.



La photographie est un moyen de **documenter** différents **sujets, problèmes** ou **événements** dans le monde.

# La photographie de paysage

## qu'est ce que c'est ?

La **photographie de paysage** est un **genre de photographie** dont le sujet est le paysage. Il faut distinguer la photographie de **paysages naturels** (littoral, rural, de montagne, désertique) de celle de **paysages urbains** (la ville).

La **première** photographie réussie de l'histoire s'appelle "Le Point de vue du Gras", c'est une **photographie de paysage**.



Elle est faite par un inventeur français nommé **Nicéphore Niépce** en 1827. Il l'a prise à partir de la fenêtre de sa maison près d'une ville appelée Chalon-sur-Saône, en France. Cette photo est importante parce qu'elle a été la première à être faite avec une méthode spéciale utilisant **le soleil et la lumière (héliographie\*)**.

\*Héliographie  
Soleil/écriture

Entoure dans la grille les mots suivants :

P	A	Y	S	A	G	E	T	E	T
H	H	A	B	I	T	A	N	T	E
O	U	Y	R	S	R	M	V	O	R
T	H	G	S	Y	M	E	I	U	R
O	M	A	R	S	E	I	L	L	E
U	E	L	O	M	U	S	L	A	K
S	N	A	T	U	R	E	E	S	M
R	E	D	S	A	K	T	M	U	A
T	U	E	C	O	L	O	G	I	E
O	M	S	A	U	R	B	A	I	N

**Horizontal :**

- **PAYSAGE**
- **MARSEILLE**
- **ECOLOGIE**
- **HABITANT**
- **URBAIN**
- **NATURE**

**Vertical :**

- **AYGALADES**
- **VILLE**
- **PHOTO**
- **TERRE**



Le cours d'eau des **Aygalades** est aussi marqué par les **traces** de la vie humaine.

Son passage dans la **ville** le met en contact avec de nombreuses zones **polluées**.

Même si la plupart des anciennes **usines** qui étaient construites au bord du ruisseau ont fermé, la pluie emporte avec elle dans le ruisseau d'anciens **déchets** et produits polluants.



Les zones industrielles



Les zones d'habitation

Comment protéger les ruisseaux ? La nature ? L'environnement ?



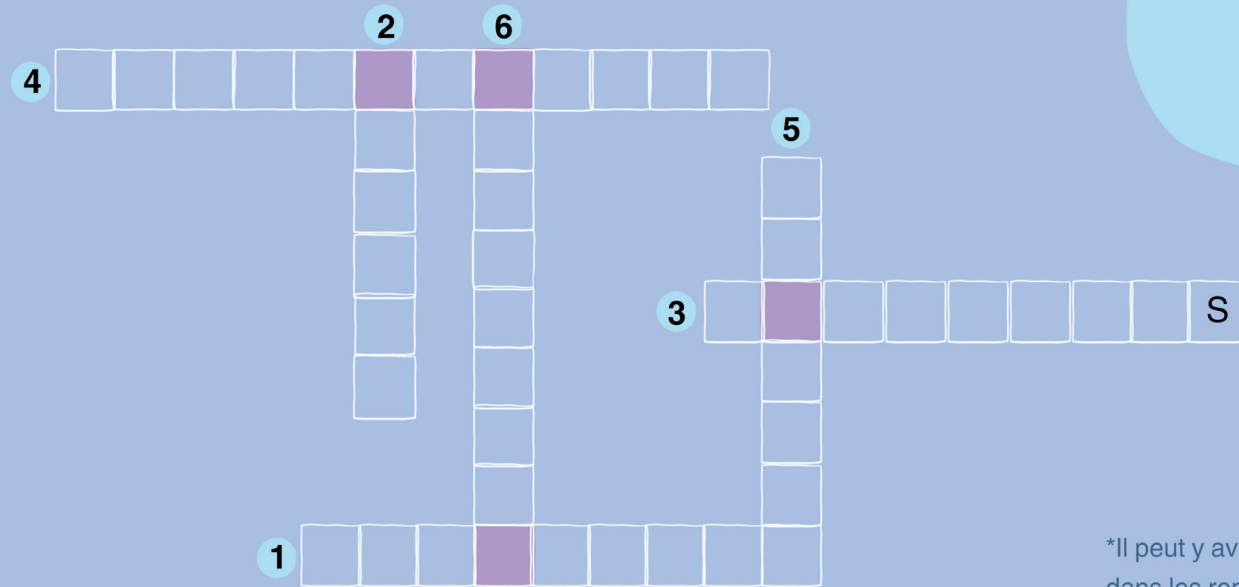
Je jette mes **déchets** dans les **poubelles**, pas dans la nature ou par terre dans la ville.

La **vie aquatique** est donc à-peu-près totalement absente, et la vie sur berges très restreinte.



Des **bénévoles** se rassemblent pour nettoyer les ruisseaux.

## A l'aide des définitions, remplis la grille ci-dessous



\*Il peut y avoir des chiffres dans les réponses

- 1 Ville provençale d'où viennent Geoffroy Mathieu et Vivien Ayroles.
- 2 Sentier de 365 kilomètres.
- 3 Ruisseau de 17 kilomètres, son nom provençal est d'origine provençale.
- 4 Documente différents sujets, problèmes ou événements dans le monde.
- 5 Les humains y laissent des traces.
- 6 Ils choisissent un paysage qu'ils vont venir photographier au même endroit pendant 10 ans.



Prendre soin de la **nature**, c'est comme prendre soin de nous-mêmes, parce que nous vivons tous en **équilibre** avec la nature. Si les endroits où vivent les humains et les animaux s'abîme, il sera plus difficile pour nous de vivre en paix avec la nature. C'est parce que la nature existe et que nous faisons partie de cet **écosystème\*** que nous pouvons vivre sur Terre.

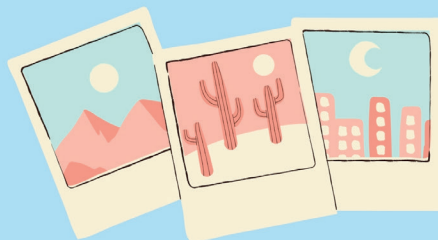
**\*Un écosystème**, c'est comme une grande communauté d'êtres vivants (comme les plantes et les animaux) qui habitent ensemble dans un endroit, comme une forêt, un lac ou un désert. Ils vivent et interagissent tous ensemble, en s'aidant et en dépendant les uns des autres pour survivre.

# RÉPONSES DES JEUX DE CE LIVRET

## PAGE 6

3 - 1 - 2

## PAGE 8



**PAGE 14**



**PAGE 16**

4 P H O T O G R A P H I E

2 R D

2 O P

0 T

1 A N

3 T

3 A Y G A L A D E S

5 P A

1 M A R S E I L L E

P	A	Y	S	A	G	E	T	E	T
H	H	A	B	I	T	A	N	T	E
O	U	Y	R	S	R	M	V	O	R
T	H	G	S	Y	M	E	I	U	R
O	M	A	R	S	E	I	L	L	E
U	E	L	O	M	U	S	L	A	K
S	N	A	T	U	R	E	E	S	M
R	E	D	S	A	K	T	M	U	A
T	U	E	C	O	L	O	G	I	E
O	M	S	A	U	R	B	A	I	N

**Merci pour ta visite  
et  
ta participation.**



# Centre d'Art et de Photographie Lumière d'Encre



Place Picasso  
66400 Céret  
[www.lumieredence.fr](http://www.lumieredence.fr)

